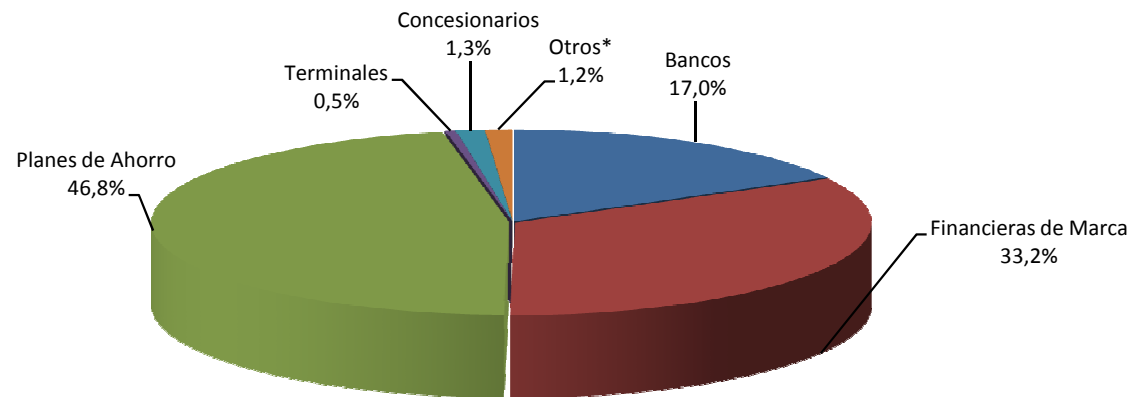


Evolución mensual

Acreedor prendario	Ene-17	Feb-17	Mar-17	Abr-17	May-17	Jun-17	Jul-17	Ago-17	Sep-17	Oct-17	Nov-17	Dic-17	Acumulado
Bancos	6.790	4.613	6.191	5.512	6.541	5.668	5.855	7.256	6.975	7.611	6.208	5.057	74.277
Financieras de Marca	13.420	10.046	11.987	9.935	11.912	11.175	12.783	15.809	13.620	12.325	12.439	9.056	144.507
Planes de Ahorro	17.969	12.488	15.380	15.540	19.791	17.806	18.233	19.785	18.366	18.845	17.361	12.440	204.004
Terminales	149	123	117	79	161	183	174	201	229	247	225	153	2.041
Concesionarios	524	357	455	427	475	454	449	539	515	562	464	375	5.596
Otros*	483	346	448	373	478	433	447	560	480	456	458	373	5.335
TOTAL PRENDAS	39.335	27.973	34.578	31.866	39.358	35.719	37.941	44.150	40.185	40.046	37.155	27.454	435.760

*(Empresas privadas y sociedades comerciales)

Participación por tipo de acreedor

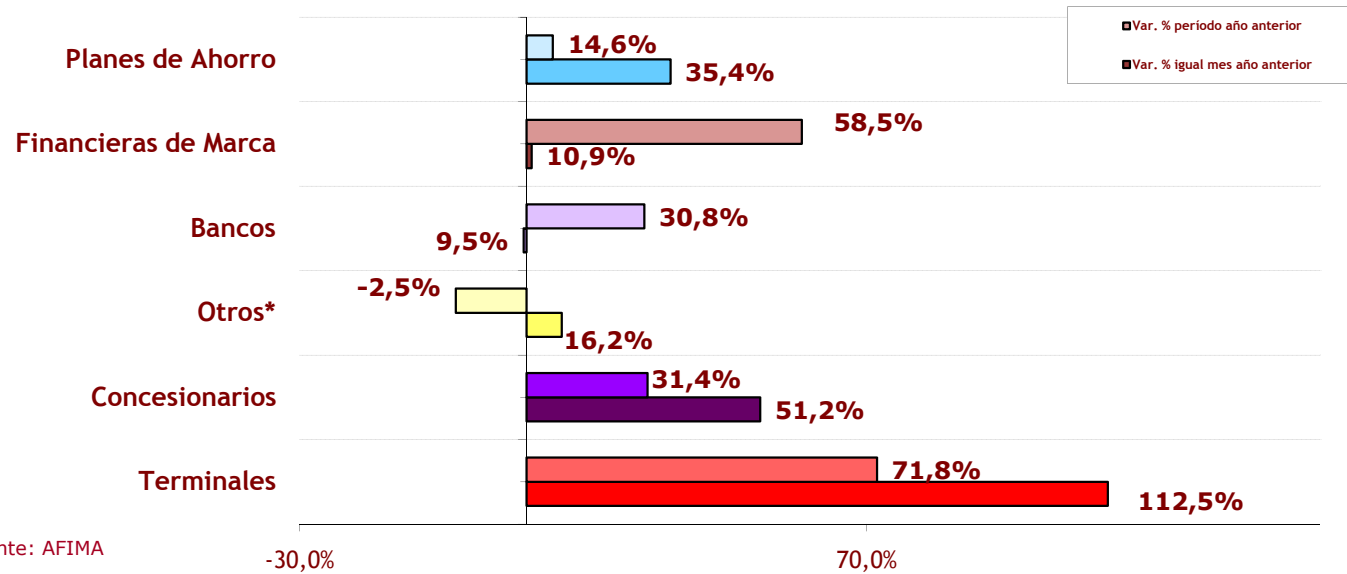


Fuente: AFIMA

Comparativo

Acreeador prendario	Dic-16	Dic-17	Var. % igual mes año anterior	Ac. 2016	Ac. 2017	Var. % período año anterior
Bancos	4.619	5.057	9,5%	56.787	74.277	30,8%
Financieras de Marca	8.167	9.056	10,9%	91.153	144.507	58,5%
Planes de Ahorro	9.188	12.440	35,4%	177.990	204.004	14,6%
Terminales	72	153	112,5%	1.188	2.041	71,8%
Concesionarios	248	375	51,2%	4.260	5.596	31,4%
Otros*	321	373	16,2%	5.469	5.335	-2,5%
TOTAL PRENDAS	22.615	27.454	21,4%	336.847	435.760	29,4%

*(Empresas privadas y sociedades comerciales)



Participación del Mercado Prendario sobre los Patentamientos
(por acreedor prendario)

	Ene-17	Feb-17	Mar-17	Abr-17	May-17	Jun-17	Jul-17	Ago-17	Sep-17	Oct-17	Nov-17	Dic-17	Acumulado	Acumulado 2016	Var. % Periodo año anterior
Patentamientos Totales**	95.432	59.110	78.479	65.120	77.878	78.582	80.976	87.381	80.401	78.704	73.399	47.792	903.254	711.976	26,9%
Bancos	7,1%	7,8%	7,9%	8,5%	8,4%	7,2%	7,2%	8,3%	8,7%	9,7%	8,5%	10,6%	8,2%	8,0%	0,2 pp
Financieras de Marca	14,1%	17,0%	15,3%	15,3%	15,3%	14,2%	15,8%	18,1%	16,9%	15,7%	16,9%	18,9%	16,0%	12,8%	3,2 pp
Plan de ahorro	18,8%	21,1%	19,6%	23,9%	25,4%	22,7%	22,5%	22,6%	22,8%	23,9%	23,7%	26,0%	22,6%	25,0%	-2,4 pp
Terminales	0,2%	0,2%	0,1%	0,1%	0,2%	0,2%	0,2%	0,2%	0,3%	0,3%	0,3%	0,3%	0,2%	0,2%	0,1 pp
Concesionarios	0,5%	0,6%	0,6%	0,7%	0,6%	0,6%	0,6%	0,6%	0,6%	0,7%	0,6%	0,8%	0,6%	0,6%	0,0 pp
Otros*	0,5%	0,6%	0,6%	0,6%	0,6%	0,6%	0,6%	0,6%	0,6%	0,6%	0,6%	0,8%	0,6%	0,8%	-0,2 pp
Total Financiamiento	41,2%	47,3%	44,1%	48,9%	50,5%	45,5%	46,9%	50,5%	50,0%	50,9%	50,6%	57,4%	48,2%	47,3%	0,9 pp

*(Empresas privadas y sociedades comerciales)

**Fuente: ADEFA (Datos avanzados al 05/01/2018)

Leasing - Evolucion mensual Autos, livianos y pesados

Acreedor prendario	Ene-17	Feb-17	Mar-17	Abr-17	May-17	Jun-17	Jul-17	Ago-17	Sep-17	Oct-17	Nov-17	Dic-17	Acumulado	Acumulado 2016	Var. % Periodo año anterior
Bancos	717	607	681	620	768	891	813	807	786	896	903	883	9.372	5.681	65,0%
Financieras de Marca	94	146	113	98	93	125	144	193	131	139	161	170	1.607	844	90,4%
Leasing*	126	118	67	93	158	110	125	125	138	202	156	128	1.546	941	64,3%
Otros**	70	136	19	13	2	8	4	19	13	12	0	13	309	222	39,2%
TOTAL PRENDAS	1.007	1.007	880	824	1.021	1.134	1.086	1.144	1.068	1.249	1.220	1.194	12.834	7.688	66,9%

* Cmg Leasing S.A., Leasing Argentina S.R.L., Nacion Leasing S.A. y Phenix Leasing S.A.

** Empresas privadas y sociedades comerciales